

Exteriérové obkladové profily THERMOWOOD (borovice)

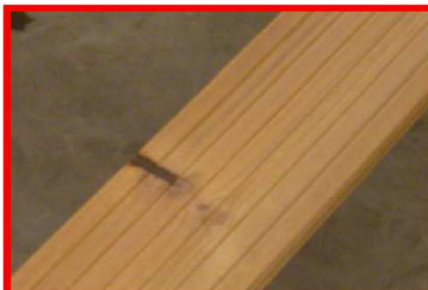
Kritéria kvality "AB, zdravé suky"

Šířka:68/92/117/140 mm Tloušťka:19/26 mm**Všeobecný popis výrobku:**

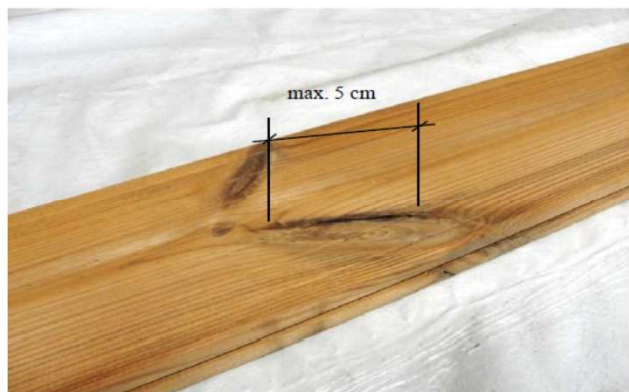
Profily musí být čistě ohoblovány ze 3 stran (lícová strana = jádrová strana + dvě přilehlé strany). Kvalita hoblování musí být u všech výrobních šarží rovnoměrná. Nejsou povoleny vlnky, prasklinky nebo drsný povrch. Horní hrany desek musí být plné. Na zadní straně desek je na hraně povolena oblina do cca 5 mm do cca 20% celkové délky desky.

**Poznámka:**

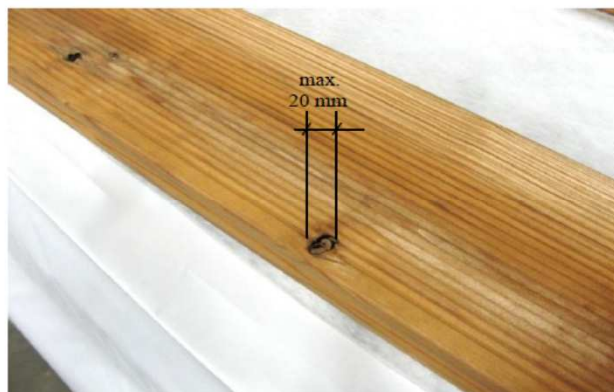
Celková velkoobchodní dodávka může obsahovat do 3% obsahu balení, které má chyby mimo tolerance kvality "AB, zdravé suky".

Všeobecný vzhled exteriérových prvků Lunawood@kvalita AB, zdravé suky.**Osamocený uvolněný suk na hraně je povolen****Osamocený prasklý suk je povolen****Velké šikmé suky obsahující kůru nejsou povoleny****Velké sukové praskliny nejsou povoleny****Dva suky s prasklinami blízko sebe nejsou povoleny**

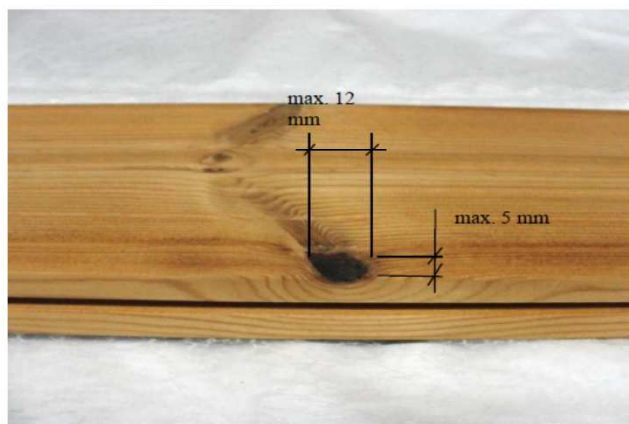
**Obecné požadavky na kvalitu pro hoblované exteriérové produkty
THERMOWOOD, borovice – rozměrové tolerance povolených vad:**



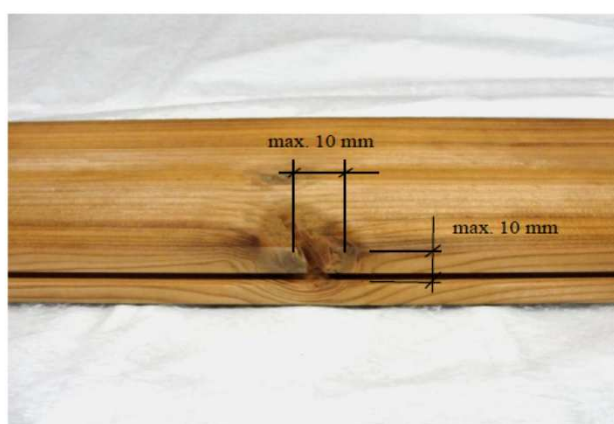
Kůrou ohraničený dlouhý hranový suk. Délka kůry max. 5 cm.



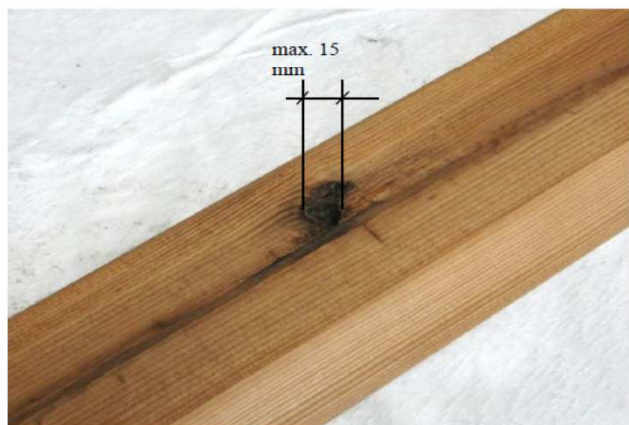
Nesrostlý suk ohraničený kůrou, max. průměr 20 mm.



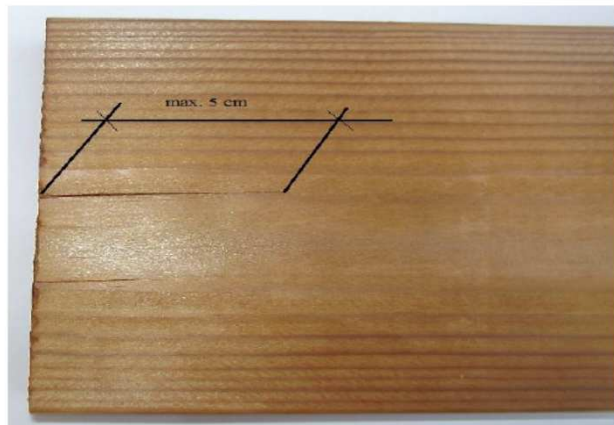
Vypadlý suk na lícové hraně. Šířka max. 12 mm, hloubka max. 5 mm.



Prasklý suk. Šířka praskliny max. 10 mm, hloubka max. 10 mm.



Kůra zarostlá do dřeva a vada, max. průměr 15 mm nebo 5 x 50 mm.



Prasklina na rubové straně do šíře 2 mm, max. 5 cm (9 cm).