

Kvalita materiálu GARAPA (lat. *Apuleia leiocarpa*)

Jádrové dřevo s barvou od žluté po světle hnědou, která postupně tmavne k hnědé. Jednotná struktura s hladkým povrchem a lehkým přirozeným leskem. Velký podíl křemíku může způsobovat rychlejší otupování nástrojů. Bez použití povrchové úpravy dojde k šednutí dřeva. Garapa má převážně přímé vláknění. Barevné rozdíly mezi jednotlivými prkny jsou přirozené, nejsou však silně markantní.

Hustota: 900kg/m³

Třída dřeviny: 1 velmi trvanlivé dřevo

Tolerance délky: +10mm/-20mm

Tolerance průhybu: 1,5% délky

Životnost: 25-30let

Kvalita: A/B bez suků

Tolerance šířky: 0-5mm

Pohledová strana: je definována

Dřevina GARAPA je dopravována z Jižní Ameriky v ocelových kontejnerech. Při transportu přejede 3 klimatické zóny. Na základě vysoké vlhkosti vzduchu a kondenzační vody dochází k vytváření skvrn od vody, nečistot a prachu.



tl. 25mm



tl. 22mm (21mm,19mm)

Silné znečištění lze odstranit tvrdým kartáčem a mýdlovým roztokem. U obzvláště odolných skvrn, jako např. rez, může pomoci mosazný drátěný kartáč nebo jemný brusný papír.

Na obrázku je vidět kvalita materiálu GARAPA bez jakékoliv úpravy. Jsou patrné skvrny od vody a fleky od transportní nečistoty.

Kvalita materiálu GARAPA se posuzuje podle způsobu doporučeného použití - na terasy a obklady. Při jiném než doporučeném použití nelze přenášet standardy dřevěných materiálů na terasové a obkladové materiály. Prkna GARAPA mají určené pohledové strany, nepohledové strany mohou vykazovat vady nad rámec definované kvality.



Pokud dojde v tomto stavu k namočení prken (například deštěm) bude se tvořit na povrchu prken pěna (dochází k vyplavování pryskyřičných látek z dřeva). Povrch prken se barevně úplně změní, kresba dřeva se vyjasní a barevně zvýrazní.

Všechna tvrdá dřeva mají sklon k vytváření trhlin na koncích čel. Díky rozdílnému chování ploch a konců čel při schnutí je to zcela normální. Aby se trhlinám co nejvíce zabránilo jsou konce prken ošetřeny voskem (použitý vosk má černou barvu). Vosk lze očistit ocelovým kartáčem, konce prken se většinou zakracují a tím pádem se také nanosený vosk odstraní.

Čerstvý vosk (má transparentní barvu) se nanáší na konce prken před finální úpravou terasy.

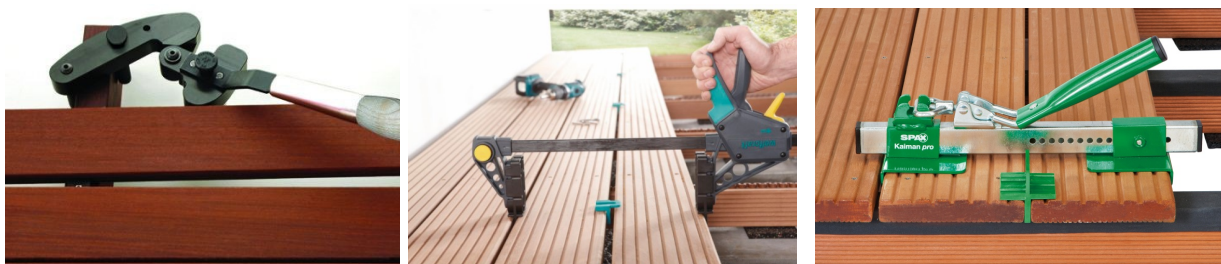
Doporučený produkt je VOSK 5735 bezbarvý na řezné hrany v našem e-shopu (e-shop www.tropickedreviny.cz , kód 60012).



Jakýkoliv materiál z dřevěného masivu montovaný ve venkovních prostorách nezůstane klidný a bude neustále pracovat podle vlivu okolního prostředí. Dřevo je přírodní materiál, který „pracuje“. Proto může pod vlivem klimatických změn ročních období dojít ke změnám v rozměrech dřevěných profilů v tloušťce a zejména šířce (až o 5%).

V důsledku hydoskopicity a anizotropie dřeva může dojít k mírné deformaci terasových prken v podélném směru (zakřivení). Převážně prkna délky nad 3000mm je nutno při montáži srovnávat pomocí stahovacích klíčů (lze použít i kontra klínky nebo stahovací popruhy), tak aby průběžná spára byla všude stejná. Doporučená šířka spáry je 3-6mm. Vzhledem k tangenciálnímu sesychání a bobtnání dřeviny GARAPA, které je až 5% se bude v průběhu roku průběžná spára měnit.

Při montáži dřeviny GARAPA je třeba jinak posuzovat dřevo, které je dodáváno ve vzduchosuchém stavu s vlhkostí mezi 20 – 25% a dřevo ve stavu uměle sušeném, kde je vlhkost dřeva mezi 16 – 18%.



Pro prodloužení životnosti prken a barevnému sjednocení se doporučuje terasa ošetřovat speciálním terasovým olejem OSMO, který se dá odstínově vybrat podle použité dřeviny. Produkt OSMO 013 na dřevo garapa (e-shop www.tropickedreviny.cz , kód 60006).



013 Olej na garapa
přirodně zbarvený

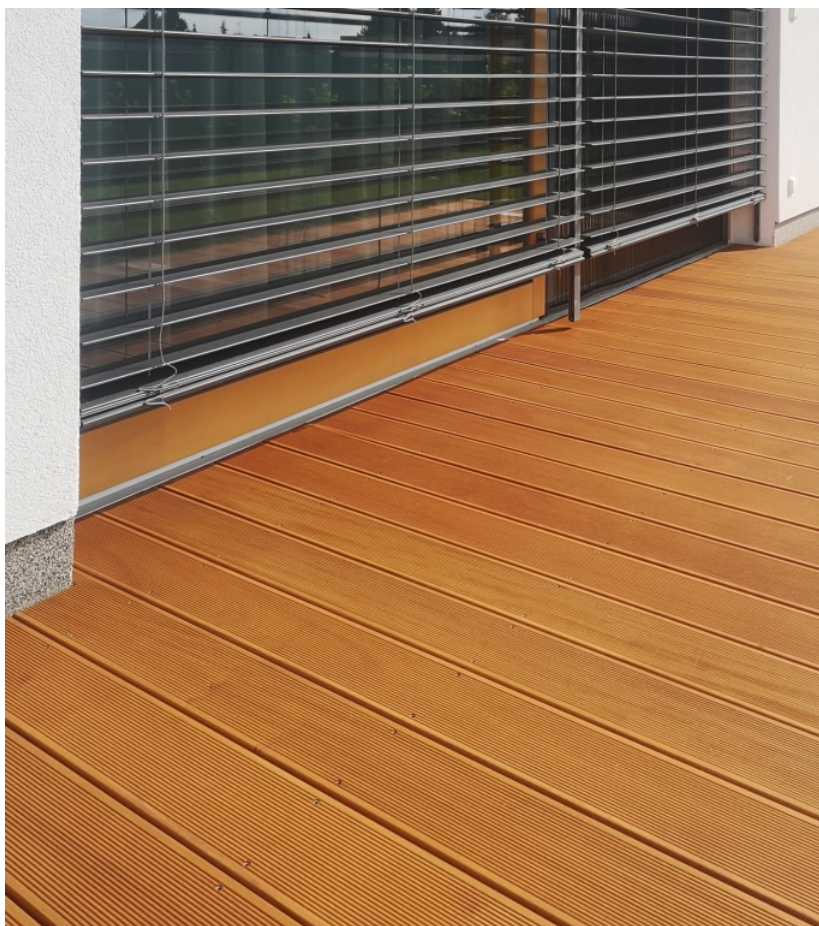
Kotvení prken GARAPA se provádí nerez kotvicím materiálem jako jsou např. vruty MEX-FLAT TOP 5,5x50mm pro tl. prken 19,21,22mm a 5,5x60 pro tl. 25mm, kvalita A4 (e-shop www.tropickedreviny.cz, kód 50001 a 50002). Vzhledem k obsaženým tříslovinám v tropickém dřevu je nutno použít kvalitu A4, nestačí kvalita nerez A2.



MEX-FLAT-A4

Při práci s materiálem GARAPA si dávejte pozor na styk dřeviny s kovovým prachem (z krabičky s vruty), z řezání kovových materiálů v blízkosti terasy, stavebních nečistot (jako je třeba cement nebo vápno), které okamžitě vyvolají reakci a zbarvují dřevo a dělají na povrchu fleky.

Finální úprava dřevěné terasy GARAPA po druhém nátěru olejem OSO. Dva nátěry se dělají pouze při dokončení montáže, dále se olej obnovuje v jedné vrstvě.



Doufám, že zasláné foto Vám pomohlo objasnit způsob práce s dřevinou GARAPA. Přeji Vám co nejlepší posezení na terase z této krásné a tvrdé dřeviny.

