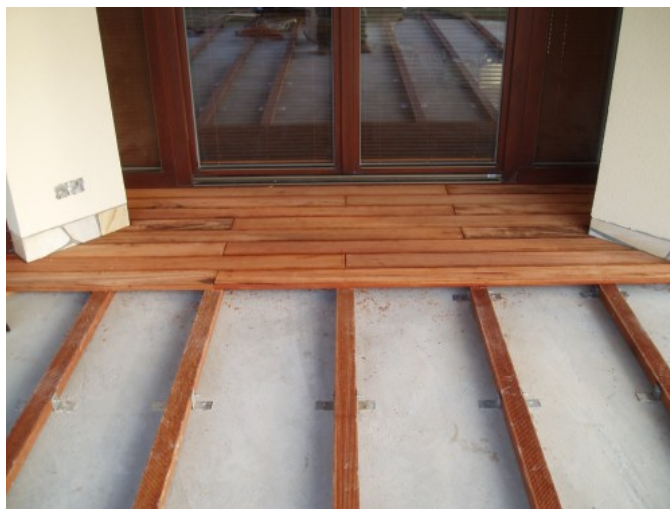
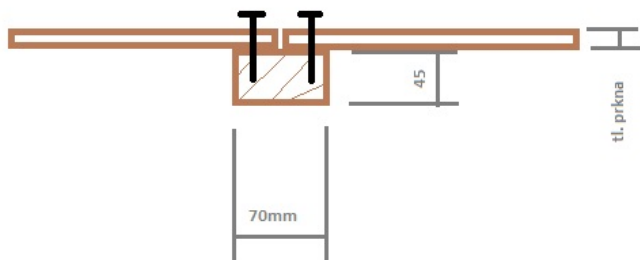
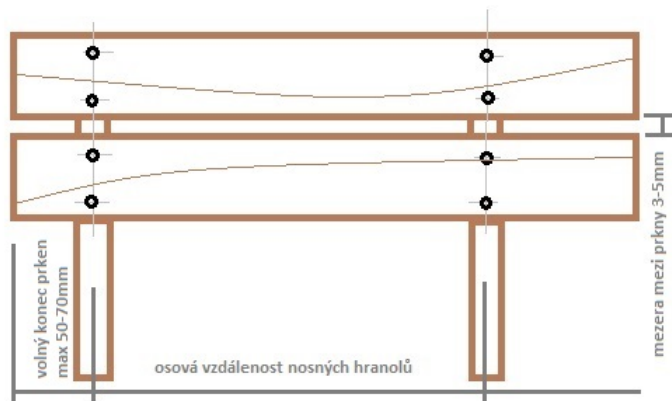


Nosné podkladní hranoly

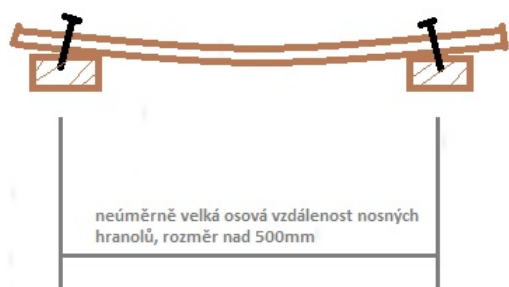
Nosné podkladní hranoly slouží ke kotvení dřevěných terasových prken. Standardní velikost hranolu je 45x70mm, kdy 45mm je výška hranolu. Šířka 70mm umožňuje napojení a kotvení dvou prken nad jedním hranolem.



Osová vzdálenost nosných hranolů se odvíjí od tl. terasových prken. $20 \times \text{tl. prkna} = \text{osová vzdálenost}$



Zjednodušeně se osová vzdálenost udává pro hladká prkna s tl. do 22mm na 450mm, pro ostatní prkna s tl. nad 25mm na 500mm. Větší osová vzdálenost podkladních hranolů sice také přenesou zatížení, ale dochází zde k pozvolnému vytažování a uvolňování terasových vrutů a následně uvolňování celých prken.



Materiál podkladních hranolů odpovídá tvrdosti podlahových prken. Pro tropické dřevo se volí také nosný hranol z tropického dřeva, pro prkna z thermo dřeva se volí nosný thermo hranol, atd.



Drážky u tropických hranolů slouží k výměně vzduchu v místě kotvení podkladního prkna a hranolu. V místě křížení se nadržuje vlhkost a prodlužuje se tak doba životnosti terasy.

Důležité : vzhledem ke klimatickým vlivům při přepravě a uskladnění dřeva může docházet k jeho sesychání, objemovým změnám, zakřivení, prohnutí a drobným rozdílům v rozměrech. Ideální způsob montáže podkladních hranolů je připevněním na pevný podklad (betonová deska, pásy, ztracené bednění) nebo kotvení na kovové konstrukce, kdy je možnost křivost, točivost hranolů eliminovat. Tyto výše uvedené změny nemají vliv na kvalitu hranolů a mění se v závislosti na relativní vlhkosti vzduchu.

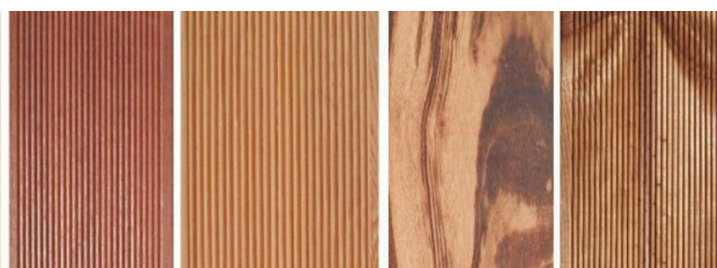
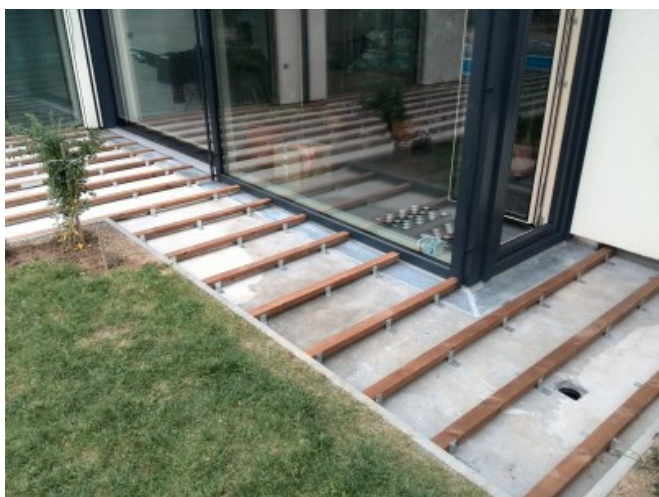
Pro požadavky velmi přesného výškového srovnání a dlouhé životnosti se používají ALU nosníky 40x60mm s jednotnou délkou 4000mm ([položka e-shopu 40015](#)).



Kotvení prken do ALU nosníků se provádí pomocí samovrtného terasového vrutu ([položka e-shopu 50029](#)).



Dobře provedený nosný rošt je základem pro každou dřevěnou terasu.



Ing.Pavel Krobot - KP INTERIERY , provozovatel e-shopu www.tropickedreviny.cz